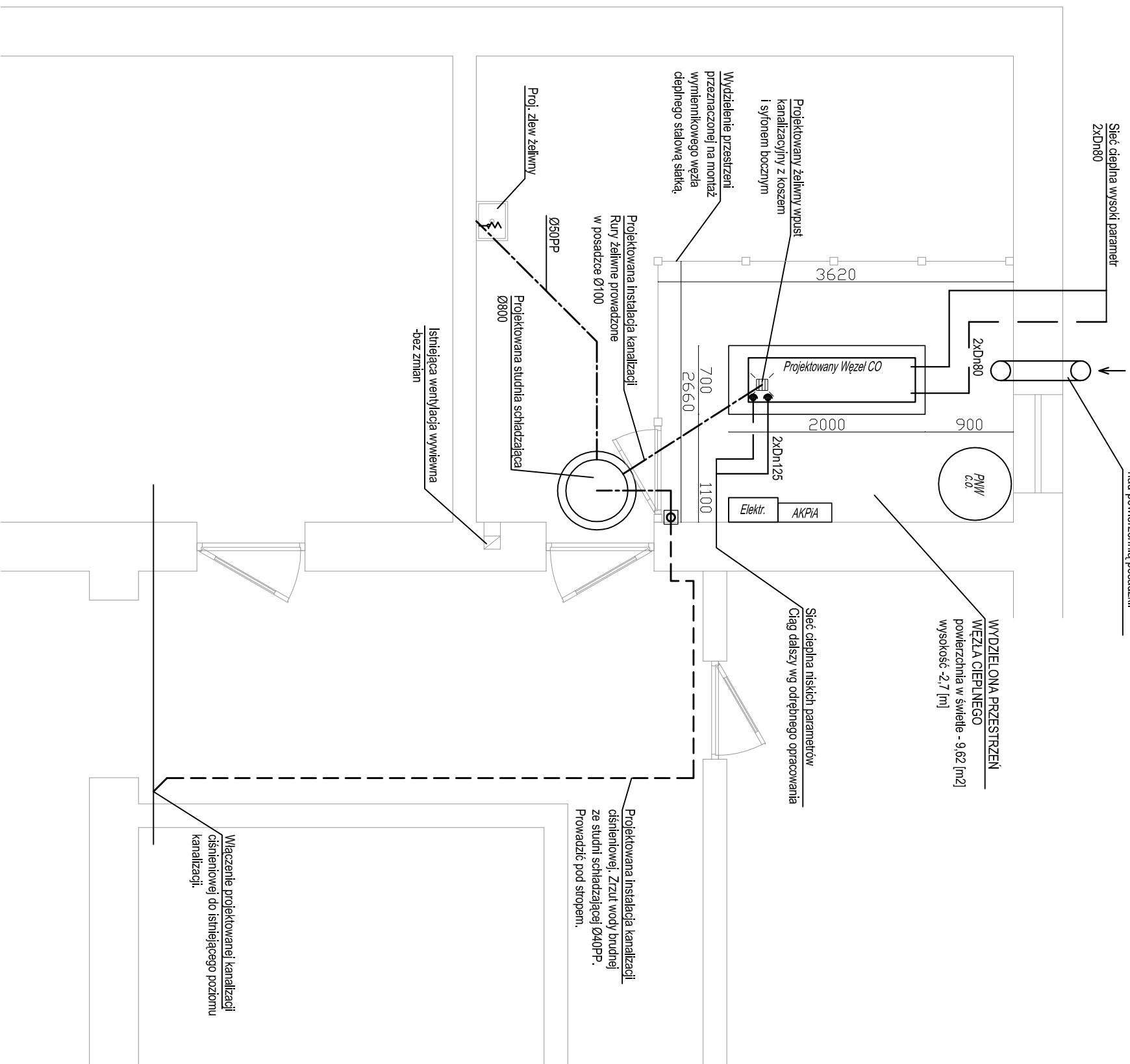


Proj. nawiew do pomieszczenia węzła  
wykonany w kształcie "Z"  
powierzchnia minimalna 300 cm<sup>2</sup>  
np. rura spiro ocynkowana Ø200  
dolna krawędź otworu 30 cm  
nad powierzchnią posadzki.



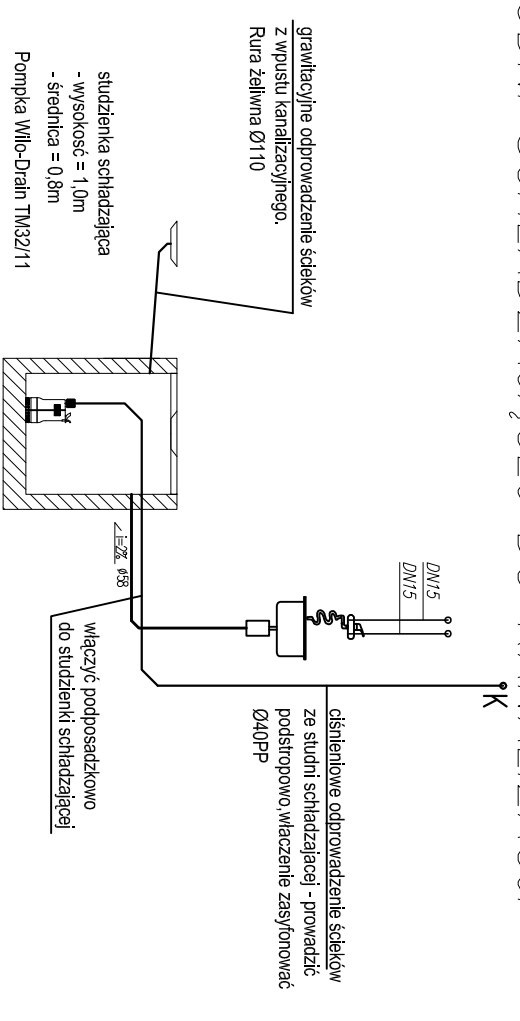
WYDZIELONA PRZESTRZEN  
WĘZŁA CIEPLNEGO  
powierzchnia w świetle - 9,62 [m<sup>2</sup>]  
wysokość - 2,7 [m]

Siec cieplna niskich parametrów  
Ciąg dalszy wg odrębnego opracowania

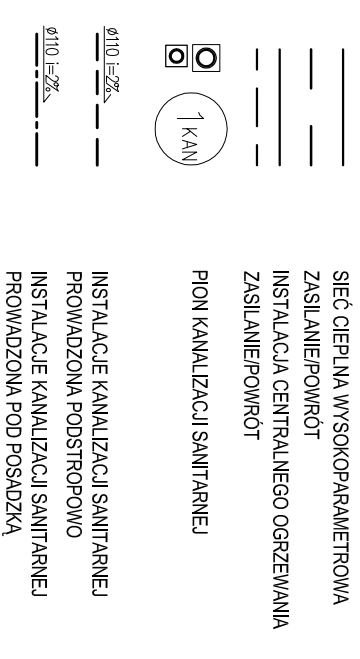
Projektowana instalacja kanalizacji  
ciśnieniowej. Zrzut wody brudnej  
ze studni schładzającej Ø40PP.  
Prowadzić pod stropem.

Miłączenie projektowanej kanalizacji  
ciśnieniowej do istniejącego poziomu  
kanalizacji.

## SCHEMAT ODPROWADZENIA WODY ZE STUDNI SCHŁADZAJĄCEJ DO KANALIZACJI



### OZNACZENIA



### UWAGI

ODPLYW Z ZAWORU BEZPIECZEŃSTWA, ODPOMIĘCZEN I SPUSTOW  
NALEŻY DOPROWADZIĆ NAD KRATKĘ SCIEKOWĄ,  
RURY SIECI I INSTALACJI C.O. WYKONAĆ W IZOLACJI CIEPLNEJ,  
DOPUSZCZA SIĘ ZASTOSOWANIE URZĄDZEŃ RÓWNOWAŻNYCH  
DO PRZYJĘTYCH W PROJEKCIE.

#### INVEST-MAP mgr inż. Łukasz Muzyk

adres: al. Korfaniego 55/53, 40-161 Katowice,  
tel: 510527123, email: biuro@invest-map.pl  
NIP: 875-295-9402, REGON: 120997070

#### OBIEKT/ADRES:

BUDYNEK PRZEDSZKOLA, MIKOŁÓW UL. KAROLA MIARKI 7  
DZ. NR 1077/55 OBRĘB MIKOŁÓW

#### INWESTOR:

ZAKŁAD INŻYNIERII MIEJSKIEJ SP. Z O.O.  
UL. KOLEJOWA 4, 43-190 MIKOŁÓW

#### TEMAT PROJEKTU:

BUDOWA SIECI CIEPLOWNICZYCH WRAZ Z PRZYŁĄCZAMI ZASILAJĄCYMI BUDYNKI  
W CENTRUM MIASTA MIKOŁÓW,  
TOM 2 - BRANŻA KONSTRUKCYJNO-BUDOWLANA  
I. BUDOWA WĘZŁÓW CIEPLNYCH - ADAPTACJA POMIĘCZENIOWIC  
BUDOWA WĘZŁÓW CIEPLNYCH - RZUT POMIĘCZENIA WĘZŁA

#### TEMAT RYSUNKU:

BUDOWA WĘZŁÓW CIEPLNYCH - RZUT POMIĘCZENIA WĘZŁA

NAZWIŚKO:	SPECJALNOŚĆ:	PODPIS:	DATA:	STADIUM:
mgr inż. P. Muzyk	instalacje sanitarne		12.2017	PW
mgr inż. T. BRZENK	instalacje sanitarne		1:50	IS-III-02